

## JET-GLASSLIGHT



Flachdachfenster mit runder Kante für wertorientierte Gestaltung

Ein Highlight in Bezug auf Lichtausbeute und Design

**NEU** Anbindung an JET-SMARTCONTROL für mehr Komfort



JET-GLASSLIGHT im Blick

- einsetzbar als starres oder lüftbares Flachdach-Tageslichtsystem
- ansprechende Structural-Glazing-Optik
- lüftbar durch profilintegrierte Kettenschubmotore mit 100 mm Hubhöhe
- Aluminium-Oberflächen in Weißaluminium RAL 9006 beschichtet

### Verglasungsvarianten:

- Wärmeschutz- oder Sonnenschutz-Isolierverglasung standardmäßig ausgeführt mit „warmer Kante“

### 2-fach-Isolierglas

Glasqualität: außen ESG oder Float/innen VSG

- Wärmeschutzglas JET-WSG 78/60  
( $U_g$ -Wert = 1,1 W/m<sup>2</sup>K gem. DIN 673)  
Lichttransmission:  $T_L$  ca. 78 %  
Energiedurchlass: G-Wert ca. 60 %
- Sonnenschutzglas JET-SSG 58/28  
( $U_g$ -Wert = 1,0 W/m<sup>2</sup>K gem. DIN 673)  
Lichttransmission:  $T_L$  ca. 58 %  
Energiedurchlass: G-Wert ca. 28 %

**Schalldämmung:**  $R_w$  = ca. 36 dB

### Hinweis:

Angegebene Werte beziehen sich auf die Verglasung. Die für die Glas-Erzeugnisse angegebenen Funktionswerte sowie die lichttechnischen Daten entsprechen den relevanten und gültigen Prüfnormen unter den dort geforderten bzw. beschriebenen Prüfabmessungen. Davon abweichende Formate und Kombinationen können zur Änderung der Werte führen.



JET-GLASSLIGHT lüftbar, mit Adapterrahmen 3° auf PVC-AK 16

### 3-fach-Isolierglas

Glasqualität: außen ESG oder Float/innen VSG

- Wärmeschutzglas JET-WSG 69/48  
( $U_g$ -Wert = 0,6 W/m<sup>2</sup>K gem. DIN 673)  
Lichttransmission:  $T_L$  ca. 69 %  
Energiedurchlass: G-Wert ca. 48 %
- Sonnenschutzglas JET-SSG 52/25  
( $U_g$ -Wert = 0,5 W/m<sup>2</sup>K gem. DIN 673)  
Lichttransmission:  $T_L$  ca. 52 %  
Energiedurchlass: G-Wert ca. 25 %

**Schalldämmung:**  $R_w$  = ca. 39 dB



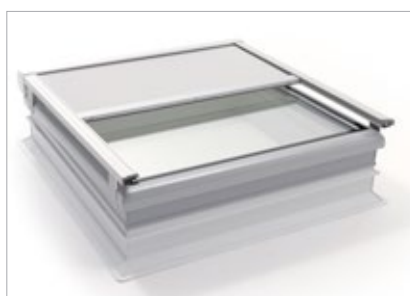
**3.4.2**  
JET-SKYSIGHT

**3.6.1**  
JET-MODUGLAS®

**3.6.2**  
JET-ISO-Pyramide 45°  
GLAS/GRILLODUR®

**3.6.3**  
JET-ISO-Walm 45°  
GLAS/GRILLODUR®

**3.8.1**  
JET-SMARTCONTROL



JET-GLASSLIGHT  
mit Außenverschattung, halb geöffnet

#### Produktvorteile

#### Spitzenprodukt in puncto Wärme- und Schallisolation durch:

- ⊖ thermisch getrennte Aluminium-Profile
- ⊖ schallabsorbierende Wärmeschutzgläser (Structural-Glazing-Optik)
- ⊖ Adapterrahmen 3° für JET-GLASSLIGHT unterstützt den natürlichen Glasreinigungseffekt
- ⊖ wärmedämmte Aufsetzkränze in senkrechter Ausführung mit effektiver EPS-Dämmung
- ⊖ Auslegung für Anwendungen gem. EnEV 2014 (2016)
- ⊖ natürliche Raumausleuchtung mit optimaler Lichtausbeute
- ⊖ hochwertige, designorientierte Ausführung
- ⊖ Licht, Luft und Ausblick in Kombination mit komfortablen Anwendungen
- ⊖ optionale Lüftung und Außenverschattung wahlweise mit Funk-Fernbedienung
- ⊖ Anbindung an JET-SMARTCONTROL für mehr Komfort
- ⊖ schneller Einbau durch den Dachdecker möglich, da das JET-GLASSLIGHT fertig auf JET-Aufsetzkränze montiert und verpackt auf einer Transportpalette angeliefert wird

#### Lieferprogramm JET-GLASSLIGHT

##### Einbausituation mit PVC-AK



JET-GLASSLIGHT, z. B. auf PVC-AK 16, senkrecht  
D = Dämmung, effektive EPS-Dämmung

Bestellmaß	Gewicht GLASSLIGHT 2-fach Iso-Glas inkl. PVC-AK	Gewicht GLASSLIGHT 3-fach Iso-Glas inkl. PVC-AK
cm x cm	in kg (ca.)	in kg (ca.)
60 x 60	27	32
70 x 70	33	40
80 x 80	39	49
80 x 180	77	99
100 x 100	59	74
120 x 120	77	99

#### Hinweis:

JET-GLASSLIGHT kann mit GFK-AK in den Höhen 30 und 50 cm und in drei verschiedenen Dämmstärken (60, 80 und 100 mm) geliefert werden. Die Kombination der unterschiedlichen Materialien von AK und Adapter kann zu leichten Farbabweichungen führen.



#### NEU: JET-SMARTCONTROL-AIR

- ⊖ **Komfortfunktion:** Temperaturanzeige innen und außen, Steuerung über Temperatur, automatische Positionierung eines Antriebs
- ⊖ **Sicherheitsfunktion:** Steuerung über die Parameter Wind und Regen (Manuell- u. Automatikbetrieb möglich)
- ⊖ **Energiefunktion:** Frostschutz/Außentemperatur (nur im Automatikbetrieb) zum Schutz der Funktionselemente und zur Vermeidung von Energieverlust

#### IHRE ANSPRECHPARTNER SIND:

JET Tageslicht & RWA GmbH · D-32609 Hüllhorst · Tel. +49 (0) 57 44 / 503-0

JET Brakel Aero GmbH · D-46562 Voerde · Tel. +49 (0) 281 / 404-0

JET RaWa GmbH · D-13088 Berlin · Tel. +49 (0) 30 / 92 70 40-0

JET Lichtkuppel-Zentrum GmbH · D-90411 Nürnberg · Tel. +49 (0) 911 / 5861 69-0

JET Steinbrecher GmbH · D-79199 Kirchzarten · Tel. +49 (0) 76 61 / 98 40-0

JET Tageslichttechnik AG · CH-9430 St. Margrethen · Tel. +41 (0) 71 / 74 70 30 3



- ✓ ISO 9001
- ✓ Errichter RWA
- ✓ Produkte
- ✓ BS OHSAS 18001

**LICHT & LUFT.  
MIT SICHERHEIT.**