

JET-SKYSIGHT



Flachdach-Fenster für energieeffiziente Glasarchitektur auf Gebäuden mit Ambiente Ein wertiges Tageslichtsystem mit vielen Gesichtern



JET-SKYSIGHT im Blick

- einsetzbar als starres oder lüftbares Flachdach-Tageslichtsystem
- lüftbar durch hochwertige Kettenschubmotore mit 300 oder 500 mm Hubhöhe
- offenbar bis zu 90° Öffnungswinkel zur Nutzung als Dachausstieg
- Aluminium-Oberflächen in Weiß RAL 9016 beschichtet oder optional in einem RAL-Farbtönen Ihrer Wahl auf Anfrage

Verglasungsvarianten:

- Wärmeschutz- oder Sonnenschutz-Isolierverglasung standardmäßig ausgeführt mit „warmer Kante“
- Ausführung mit Einfassrahmen oder als Stufenglas

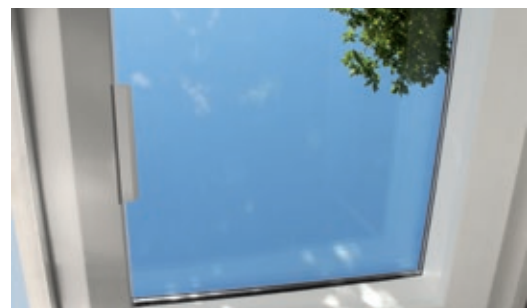
2-fach-Isolierglas:

- Glasqualität: außen ESG / innen VSG
- Wärmeschutzglas JET-WSG 78/57
(U_g -Wert = 1,1 W/m²K gem. DIN 673)
Lichttransmission: T_L ca. 78 %
Energiedurchlass: G-Wert ca. 57 %
 - Sonnenschutzglas JET-SSG 66/36
(U_g -Wert = 1,1 W/m²K gem. DIN 673)
Lichttransmission: T_L ca. 66 %
Energiedurchlass: G-Wert ca. 36 %

Schalldämmung: R_w = ca. 36 dB

Hinweis:

Angegebene Werte beziehen sich auf die Verglasung. Die für die Glas-Erzeugnisse angegebenen Funktionswerte sowie die lichttechnischen Daten entsprechen den relevanten und gültigen Prüfnormen unter den dort geforderten bzw. beschriebenen Prüfabbmessungen. Davon abweichende Formate und Kombinationen können zur Änderung der Werte führen.



JET-SKYSIGHT mit Kettenschubmotor

3-fach-Isolierglas:

- Glasqualität: außen ESG / innen VSG
- Wärmeschutzglas JET-WSG 68/48
(U_g -Wert = 0,6 W/m²K gem. DIN 673)
Lichttransmission: T_L ca. 68 %
Energiedurchlass: G-Wert ca. 48 %
 - Sonnenschutzglas JET-SSG 58/33
(U_g -Wert = 0,6 W/m²K gem. DIN 673)
Lichttransmission: T_L ca. 58 %
Energiedurchlass: G-Wert ca. 33 %

Schalldämmung: R_w = ca. 39 dB



3.4.1
JET-GLASSLIGHT

3.6.1
JET-MODUGLAS®

3.6.2
JET-ISO-Pyramide 45°
GLAS/GRILLODUR®

3.6.3
JET-ISO-Walm 45°
GLAS/GRILLODUR®

3.8.1
JET-SMARTCONTROL

LIEFERPROGRAMM JET-SKYSIGHT

Bestellmaß [ULW]	Gewicht JET-SKYSIGHT 2-fach-Isolierglas	Gewicht JET-SKYSIGHT 3-fach-Isolierglas	Licht-eintragsmaß [OLW]	24 V-Dach-ausstieg auf ISO-THERM-AK-steil [OLW = ULW]	Öffnungs-winkel	
					Scharniere auf	
cm x cm	in kg (ca.)	in kg (ca.)	cm x cm		langer Seite	kurzer Seite
					ca. in °	ca. in °
60 x 60	9	13	40 x 40	-	-	-
60 x 90	15	20	40 x 70	-	-	-
80 x 80	18	24	60 x 60	-	-	-
90 x 90	24	32	70 x 70	-	-	-
90 x 120	34	45	70 x 100	-	-	-
100 x 100	31	41	80 x 80	-	-	-
100 x 150	49	64	80 x 130	-	-	-
120 x 120	47	61	100 x 100	•	90°	90°
120 x 150	60	78	100 x 130	•	90°	90°
120 x 180	74	96	100 x 160	•	90°	60°
150 x 150	78	100	130 x 130	•	90°	90°
150 x 180	95	122	130 x 160	•	90°	60°
150 x 210	112	143	130 x 190	•*)	90°	60°

*) nicht für 3-fach Isolierglas

Produktvorteile

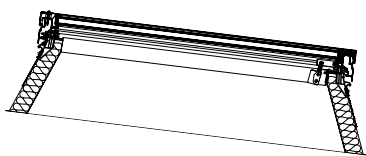
Spitzenprodukt in puncto Wärme- und Schallisolierung durch:

- thermisch getrennte Aluminium-Profile
- schallabsorbierende Wärmeschutzgläser
- hoch wärmedämmte, thermisch getrennte Metall-Aufsetzkränze (JET-ISO-THERM-AK) mit $U_{N,AK} = 0,46 \text{ W/m}^2\text{K}$ gem. DIN EN ISO 6946, bzw. mit U_{up} bis $0,63 \text{ W/m}^2\text{K}$ gem. EN 1873 (gilt für AK-Höhe = 60 cm)
- höchste Luftdichtigkeit (Klasse 4 gem. DIN EN 12207)
- Auslegung für Anwendungen gem. EnEV 2014 (2016)
- natürliche Raumausleuchtung mit optimaler Lichtausbeute
- hochwertige Ausführung (Ausstattung mit Kettenschubmotor)
- Licht, Luft und Ausblick in Kombination mit komfortablen Anwendungen
- optionale Lüftung und Außenverschattung, wahlweise mit Funk-Fernbedienung
- Anbindung an JET-SMARTCONTROL für mehr Komfort
- optionales Stufenglas für optimalen Wasserablauf (Standard bei Dachausstiegsbeschlagn)
- optionale Ausführung des Metall-Aufsetzkranzes JET-ISO-THERM-AK mit integrierter 7°-Neigung zur Unterstützung des natürlichen Glasreinigungseffektes
- schneller Einbau durch den Dachdecker möglich, da JET-SKYSIGHT fertig auf JET-Aufsetzkränze montiert und verpackt auf einer Transportpalette angeliefert wird

Durchsturzicherheit:

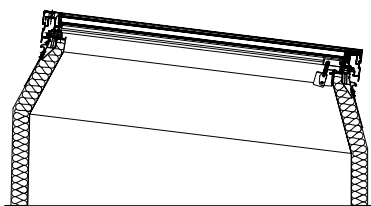
- permanent durchsturz sicher mit ESG außen in Anlehnung an DIN 18008-6: 2018-02 (gem. Untersuchungsbericht B 18 1412.3 TU, Darmstadt)

Einbausituation bei ausreichender Dachneigung



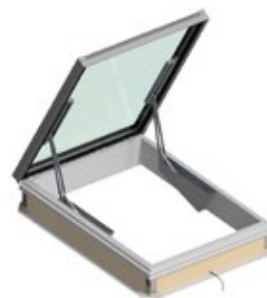
JET-SKYSIGHT (lüftbar) mit Stufenglas, z. B. auf JET-ISO-THERM-AK

Einbausituation bei geringer Dachneigung



JET-SKYSIGHT (lüftbar) mit Stufenglas, z. B. auf JET-ISO-THERM-AK inkl. 7°-Neigung

Einbausituation als Dachausstieg



JET - SKYSIGHT mit 24 V-Dachausstiegsbeschlagn auf JET-ISO-THERM-AK-30-steil

Hinweis:

Alternativ kann das JET-SKYSIGHT auch mit GFK-AK's der Höhen 30 und 50 cm sowie verschiedenen Dämmstärken kombiniert werden. Zur Herstellung einer erhöhten Neigung steht dann optional ein 7°-GFK-Adapter zur Verfügung. Die Kombination der unterschiedlichen Materialien von AK, Adapter und Lüfterrahmen kann zu leichten Farbabweichungen führen.

IHRE ANSPRECHPARTNER SIND:

JET Tageslicht & RWA GmbH · D-32609 Hüllhorst · Tel. +49 (0) 57 44 / 503-0

JET Brakel Aero GmbH · D-46562 Voerde · Tel. +49 (0) 281 / 404-0

JET RaWa GmbH · D-13088 Berlin · Tel. +49 (0) 30 / 92 70 40-0

JET Lichtkuppel-Zentrum GmbH · D-90411 Nürnberg · Tel. +49 (0) 911 / 5861 69-0

JET Steinbrecher GmbH · D-79199 Kirchzarten · Tel. +49 (0) 76 61 / 98 40-0

JET Tageslichttechnik AG · CH-9430 St. Margrethen · Tel. +41 (0) 71 / 74 70 30 3



- ✓ ISO 9001
- ✓ Errichter RWA
- ✓ Produkte
- ✓ BS OHSAS 18001

LICHT & LUFT.
MIT SICHERHEIT.